



# Chương Trình Giáo Dục Trẻ Di Cư ở Louisiana

## Đơn tìm kiếm Gia đình

Học Khu/Giáo xứ: \_\_\_\_\_ Trường: \_\_\_\_\_ Năm học: \_\_\_\_\_

Để phục vụ tốt hơn nhu cầu học tập của con quý vị, chương trình của chúng tôi muốn xác định những học sinh có thể đủ điều kiện để nhận các dịch vụ giáo dục bổ sung **MIỄN PHÍ**. Thông tin mà quý vị cung cấp sẽ chỉ được sử dụng cho các mục đích chương trình. Vui lòng trả lời cả hai câu hỏi dưới đây và gửi lại đơn này cho trường của con quý vị.

1. Quý vị hoặc một người khác trong nhà quý vị có làm nông nghiệp hoặc đánh bắt cá trong 3 năm qua không? (Vui lòng kiểm tra tất cả những gì áp dụng bên dưới & điền đầy đủ thông tin liên hệ)

CÓ  KHÔNG



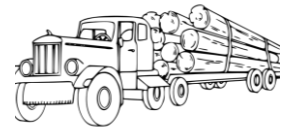
Chọn các loại rau, trái cây, hồ đào, củ khô, đậu nành, mía, khoai lang, v.v.



Làm việc trong trang trại gia cầm



Làm việc trong ngành nuôi tôm / cua / hào



Làm việc trong lâm nghiệp / gỗ / khai thác gỗ



Làm việc trong vườn ươm cây, vườn cây ăn quả, trồng hoặc thu hoạch cây



Làm việc với vật nuôi như chăn nuôi gia súc, lợn, cá sấu, dê hoặc rùa



Làm việc trong lĩnh vực lúa, ao tôm



Các công việc **ĐÁNH BẮT THỦY SẢN** hoặc **NÔNG NGHIỆP** khác?  
Vui lòng giải thích:

\_\_\_\_\_

\_\_\_\_\_

2. Con cái của quý vị đã có di chuyển hoặc chuyển qua các học khu trong 3 năm qua không?

Bao gồm các chuyến đi qua đêm hay dài ngày, vào bất cứ lúc nào trong năm, kể cả mùa hè, để nuôi tôm, cua, hào, hay làm nông.

CÓ  KHÔNG

Tên Phụ huynh (Người giám hộ): \_\_\_\_\_ Thời gian liên hệ tốt nhất với quý vị: \_\_\_\_\_

Số điện thoại: \_\_\_\_\_

Địa Chỉ: \_\_\_\_\_ Địa Chỉ Email: \_\_\_\_\_

Language/Lenguaje/Ngôn ngữ:  English  Español  Tiếng Việt  Khác: \_\_\_\_\_

Mục đích của đơn này là để giúp tiểu bang xác định xem (các) trẻ em trong gia đình này có đủ điều kiện tham gia Chương trình Giáo dục Di cư Louisiana hay không. Một trong những người được liệt kê bên dưới có thể liên lạc với bạn để xác định xem có đủ điều kiện tham gia Chương trình Giáo dục Di cư Louisiana hay không.

Laurie Stewart - 225-369-0560 <a href="mailto:laurie.stewart@louisiana-mep.org">laurie.stewart@louisiana-mep.org</a>	Lorena Andrea Roberts -225-372-0419 <a href="mailto:lorena.roberts@louisiana-mep.org">lorena.roberts@louisiana-mep.org</a>
Iban Gama – 225-217-0490 <a href="mailto:iban.gama@louisiana-mep.org">iban.gama@louisiana-mep.org</a>	Clare Ortiz - 870-820-6177 <a href="mailto:clare.ortiz@louisiana-mep.org">clare.ortiz@louisiana-mep.org</a>

**Chỉ Dùng cho Trường học:** Vui lòng gửi lại các mẫu đơn đã được điền hoàn tất đến: [idr.team@louisiana-mep.org](mailto:idr.team@louisiana-mep.org)

Để tìm kiếm những mẫu đơn tiếng Tây Ban Nha hay tiếng Việt, vui lòng ghé thăm: <https://louisianamigrantidr.com/documents.php>. Nếu có bất kỳ câu hỏi nào, vui lòng liên hệ với Nhóm Tuyển dụng & Nhận dạng Chương trình Giáo dục Di cư Louisiana tại: [idr.team@louisiana-mep.org](mailto:idr.team@louisiana-mep.org).